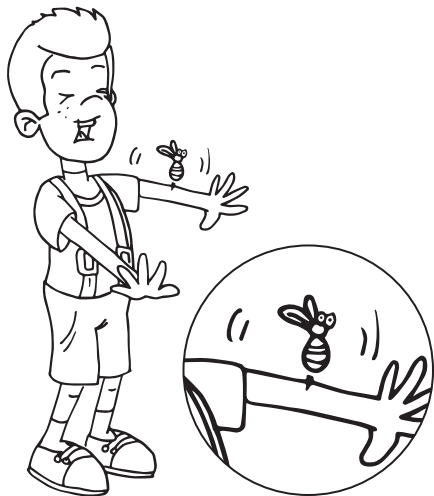


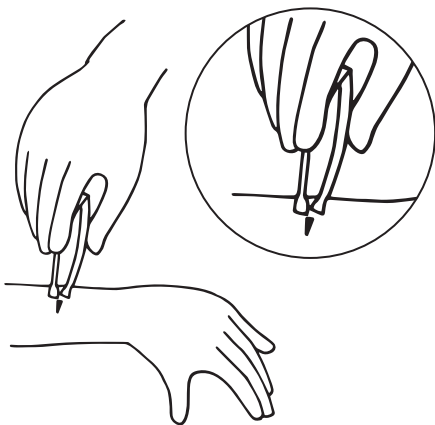
1

Pokiaľ dieťa poštipal hmyz, je potrebné žihadlo čo najskôr vybrať, obsahuje totiž vačok s jedom, ktorý sa postupne uvoľňuje do tela a môže spôsobiť komplikácie.



2

Pri odstraňovaní žihadla postupujte opatrne, aby ste malý vačok s jedom nezatlačili pod kožu. Použite pinzetu alebo plastovú (cestovnú, kreditnú a pod.) kartu. Žihadlo nikdy nevytláčajte!



3

Miesto vpichu umyte mydlom a vodou. Na zníženie opuchu použite ľad. Ak dieťa užíva lieky na alergiu, podajte mu ich v predpísanej dávke. Ťažkí alergici by mali vlastniť adrenalinové pero a inštrukcie na jeho používanie od imunológa/aleriológa.



4

Po odstránení žihadla sa zamerajte na možné prejavy alergickej reakcie. Medzi tie bežné patrí začervenanie, svrbenie, bolesť alebo opuch.

Záchranú službu zavolajte, ak zaregistrujete niektorý z nasledovných príznakov:

- problémy s prehltnutím a dýchaním
- opuch krku a tváre
- opuch a začervenanie mimo miesta bodnutia

Lekársku pomoc zmluvného lekára vyhľadajte v prípade nasledovných príznakov:

- malátnosť, únava, vracanie, hnačka
- opuch neustúpil ani 24 hodín po uštipnutí