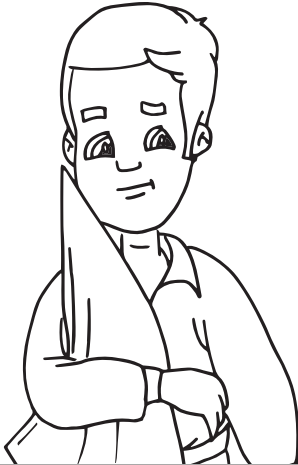


Zlomená ruka

Zlomeninu hornej končatiny predpokladáme na základe obmedzenej pohyblivosti, ktorá vznikla následkom úrazu. Trojrohú šatku používame na znehybnenie/fixovanie ruky, aby sme zmiernili bolesť. Zlomeninu ruky ošetrujeme dieťaťu v sede.

1

Rameno s predlaktím má zvierat' pravý uhol. Rozprestretú šatku podložte pod zlomenú ruku tak, aby vrchol šatky smeroval k lakt'iu a presahoval ho o 8 až 10 centimetrov.



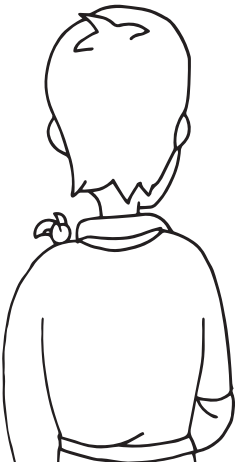
2

Jeden z koncov najdlhšej strany šatky dajte dieťaťu na plece zranenej ruky. Jeho druhý koniec položte na plece nezranenej ruky.



3

Následne oba konce spojte uzlom tak, aby netlačil na chrbticu. Uzol by mal ležať na boku krku dieťaťa.



4

Vrchol presahujúci lakeť zauzlíte alebo prichyťte zatváracím špendlíkom/lepiacou páskou o šatku. Potvrdiť alebo vyvrátiť podozrenie na zlomeninu je možné jedine zhotovením röntgenovej snímky. Po znehybnení trojrohovou šatkou treba vyhľadať pohotovosť.

